

## Guide rapide de l'enregistreur de bâtons

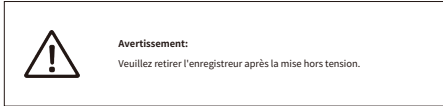
Modèle : LSW-3-C.

### Avis:

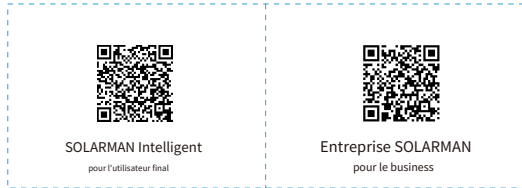
Veuillez lire attentivement ce manuel avant d'utiliser les produits et conservez-le dans un endroit où les fournisseurs d'O&M peuvent facilement le trouver.

En raison de la mise à niveau du produit et d'autres facteurs, le contenu de ce manuel peut changer de temps en temps. Veuillez prendre le produit réel en standard et obtenir le dernier manuel sur [www.solarman.cn](http://www.solarman.cn) ou sur les ventes. Sauf accord contraire dans les présentes, ce manuel ne sera utilisé qu' à titre indicatif. Toute déclaration, information ou suggestion contenue dans ce manuel n'engagera aucune forme de responsabilité.

Sans autorisation écrite, tout contenu de ce document (partiellement ou entièrement) ne peut être extrait, copié ou transmis sous quelque forme que ce soit par une entreprise ou un individu.



### Download APP

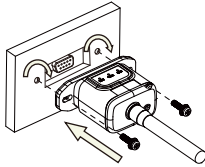


iPhone : recherchez « SOLARMAN Smart » dans l' App Store.

Android : recherchez « SOLARMAN Smart » dans Google Play.

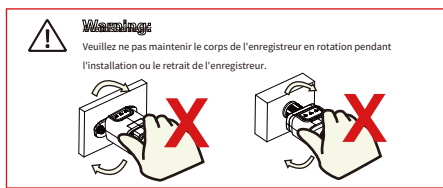
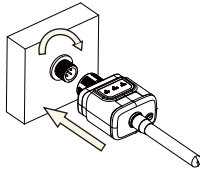
### 1. Installation de l'enregistreur de bâtons, type 1

**Step1** Assemblez l'enregistreur à l'interface de communication de l'onduleur comme indiqué dans le diagramme.



### Type 2

**Step1** Assemblez l'enregistreur à l'interface de communication de l'onduleur comme indiqué dans le diagramme.



### 2. Statut de l'enregistreur

#### 2.1 Vérifier le voyant lumineux

Lumières	Implication	Description de l'état (tous les voyants sont des voyants verts simples.)
FILET	Communiquer avec routeur	1. Lumière éteinte : impossible de se connecter au routeur. 2. On 1s/Off 1s (flash lent) : connexion réussie au routeur. 3. La lumière reste allumée : connexion réussie au serveur. 4. On 100 ms/Off 100 ms (flash rapide) : distribution rapide du réseau.
COM	Communiquer avec inverseur	1. La lumière reste allumée : enregistreur connecté à l'onduleur. 2. Lumière éteinte : échec de connexion à l'onduleur. 3. On 1s/Off 1s (flash lent) : communication avec l'onduleur.
PRÊT	Enregistreur en cours d'activation statut	1. Lumière éteinte : fonctionne anormalement. 2. On 1s/Off 1s (flash lent) : fonctionne normalement. 3. On 100 ms/Off 100 ms (flash rapide) : restaurez les paramètres d'usine.

The normal operation status of the stick logger, when router connected to the network normally :

- État de connexion réussi avec service : le voyant NET reste allumé après la mise sous tension de l'enregistreur.
- L'enregistreur fonctionne normalement : le voyant PRÊT clignote.
- État de connexion réussi avec l'onduleur : le voyant COM reste allumé.

### 3. Traitement des états anormaux

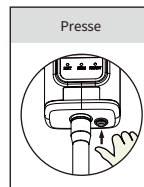
Si les données sur la plate-forme sont anormales lorsque le stick logger est en cours d'exécution, veuillez consulter le tableau ci-dessous et en fonction de l'état des voyants lumineux pour effectuer un dépannage simple. Si le problème ne peut toujours pas être résolu ou si l'état des voyants n'apparaît pas dans le tableau ci-dessous, veuillez contacter notre service client.

(Remarque : veuillez utiliser la requête de table suivante après la mise sous tension pendant au moins 2 minutes.)

FILET	COM	PRÊT	Description du défaut	Cause du défaut	Solution
État	DEACTIVE	Lent éclair	Communiquer avec onduleur anormalement	1. Connexion entre Un enregistreur de bâton et l'onduleur se desserrent. 2. L'onduleur ne fonctionne pas correspondre à la communication du stick logger taux.	1. Vérifiez la connexion entre le stick logger et l' onduleur. Retirez le stick logger et réinstallez-le. 2. Vérifiez le taux de communication de l'onduleur pour voir s'il correspond à celui de l'enregistreur de bâton. 3. Appuyez longuement sur le bouton de réinitialisation pendant 5 secondes, restaurez l'enregistreur de bâton.
DEACTIVE	SUR	Lent éclair	Connexion entre enregistreur et routeur anormal	1. L'enregistreur Stick fait pas de réseau. 2. Antenne anormale 3. Signal WiFi du routeur force faible.	1. Vérifiez si le réseau sans fil est configuré. 2. Vérifiez l'antenne si elle est endommagée ou desserrée. 3. Améliorez la force du signal WiFi du routeur. 4. Appuyez longuement sur le bouton de réinitialisation pendant 10 secondes, redémarrez l'enregistreur de bâton et le réseau.
Lent éclair	SUR	Lent éclair	Connexion entre fr enregistreur et routeur normaux, connexion entre l'enregistreur et serveur distant anormal.	1. Mise en réseau du routeur anormal. 2. Le point serveur de l'enregistreur est modifié. 3. Limitation du réseau, le serveur ne peut pas être connecté.	1. Vérifiez si le routeur a accès au réseau. 2. Vérifiez les paramètres du routeur si la connexion est limitée. 3. Contactez notre service client.
DEACTIVE	DEACTIVE	DEACTIVE	Source de courant anormal	1. Connexion entre Un enregistreur de bâtons et l'onduleur se desserrent ou anormal. 2. Entrée de puissance de l'onduleur suffisant. 3. Stick Logger anormal.	1. Vérifiez la connexion, retirez le stick logger et réinstallez-le. 2. Vérifiez la puissance de sortie de l'onduleur. 3. Contactez notre service client.
Rapide éclair	État	État	SMARTLINK état du réseau		1. Quittez automatiquement après 5 minutes. 2. Appuyez longuement sur le bouton de réinitialisation pendant 5 secondes, restaurez l'enregistreur de bâton. 3. Appuyez longuement sur le bouton Réinitialiser pendant 10 secondes, restaurez les paramètres d'usine.
État	État	Rapide éclair	Restaurer réglages d'usine		1. Quittez automatiquement après 1 minute. 2. Appuyez longuement sur le bouton de réinitialisation pendant 5 secondes, restaurez l'enregistreur de bâton. 3. Appuyez longuement sur le bouton Réinitialiser pendant 10 secondes, restaurez les paramètres d'usine.

### 4. Méthodes d'utilisation et avis pour le bouton de réinitialisation

#### 4.1 Méthodes d'utilisation et descriptions des touches du bouton de réinitialisation



Appuyer sur la touche	Description de l'état	Etat de la lumière
Appui court 1 s	État de mise en réseau rapide SMARTLINK.	Le voyant NET clignote rapidement pendant 100 ms.
Appui long 5s	Redémarrage du stick logger.	Toutes les lumières s'éteignent immédiatement.
Appui long 10s	Réinitialisation du stick logger.	1. Toutes les lumières s'éteignent après 4 secondes. 2. Le voyant PRÊT clignote rapidement pendant 100 ms.

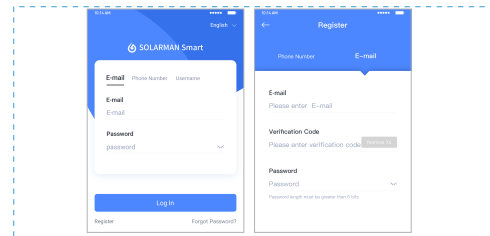
#### 4.2 Avis



## MANUEL D'UTILISATION pour l'application SOLARMAN Smart

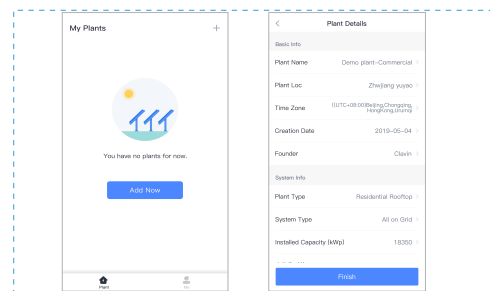
### 1. Inscription

Accédez à SOLARMAN Smart et inscrivez-vous. Cliquez sur "S'inscrire" et créez votre compte ici.



### 2. Créer une plante

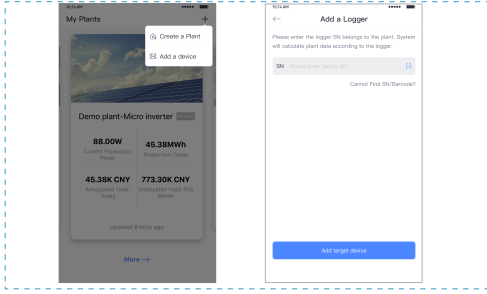
Cliquez sur "Ajouter maintenant" pour créer votre usine. Veuillez remplir les informations de base sur l'usine et d'autres informations ici.



### 3. Ajouter un enregistreur

Méthode 1 : Saisissez manuellement le SN de l'enregistreur.

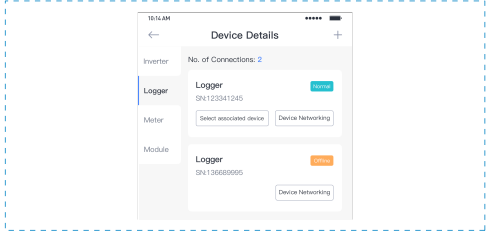
Méthode 2 : Cliquez sur l'icône à droite et numérissez pour saisir l'enregistreur SN. Vous pouvez trouver l'enregistreur SN dans l'emballage externe ou sur le corps de l'enregistreur.



### 4. Configuration réseau

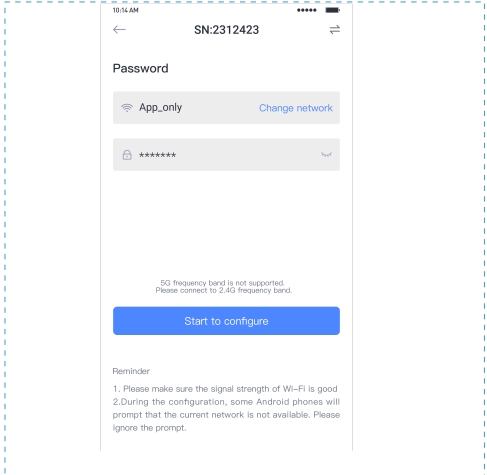
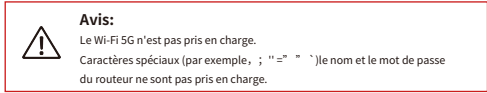
Une fois l'enregistreur ajouté, veuillez configurer le réseau pour garantir un fonctionnement normal.

Allez dans « Détails de l'installation » -> « Liste des appareils », recherchez le SN cible et cliquez sur « Mise en réseau ».



Étape 1 : Confirmer les informations Wi-Fi

Veuillez vous assurer que votre téléphone est connecté au bon réseau Wi-Fi. Et cliquez sur "Démarrer".

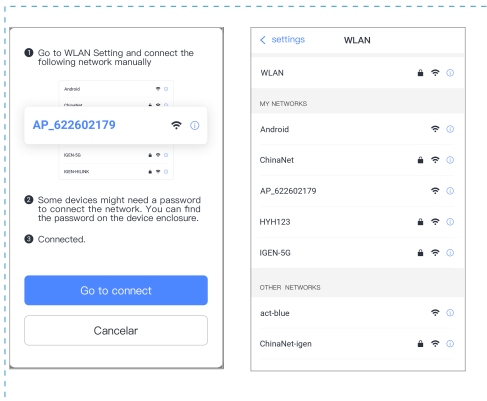


Étape 2 : Connectez-vous au réseau AP

Cliquez sur "Aller à la connexion" et recherchez le bon réseau "AP\_XXXXX" (XXXXX fait référence à l'enregistreur SN).

Si le mot de passe est requis, vous pouvez trouver le mot de passe sur le corps de l'enregistreur.

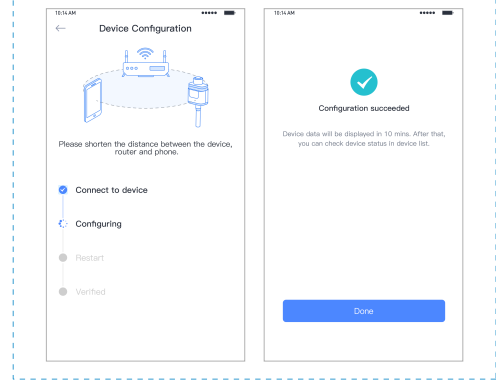
Revenez à SOLARMAN Smart APP, après vous être connecté au réseau AP.



Étape 3: Configuration automatique

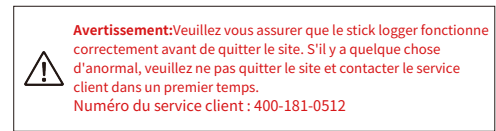
Veuillez attendre un moment pour terminer la configuration. Le système passera ensuite à la page suivante.

Cliquez sur "Terminé" pour vérifier les données de l'usine. (Habituellement, les données seront mises à jour dans 10 minutes)



Si un échec de configuration se produit, veuillez vérifier la raison suivante et réessayer.

- (1) Assurez-vous que le WLAN est activé.
- (2) Assurez-vous que le WiFi est normal.
- (3) Assurez-vous que le routeur sans fil n'implémente pas la liste blanche-noire. (4) Supprimez les caractères spéciaux du réseau Wi-Fi.
- (5) Raccourcissez la distance entre le téléphone et l'appareil. (6) Essayez de vous connecter à un autre réseau Wi-Fi.



Si vous avez des questions techniques sur nos produits, veuillez nous contacter et fournir les informations suivantes :

1. Modèle de produit et numéro de série de l'enregistreur de béton.
  2. Modèle de produit et numéro de série de l'onduleur connecté.
- Merci de votre soutien et de votre coopération!

## WARRANTY CARD

Chers clients,

Merci beaucoup d'utiliser nos produits. Afin de vous offrir un meilleur service, veuillez remplir la carte de garantie et la réserver soigneusement.

Nom d'utilisateur		Customer Name	
Purchase Date		Customer Phone	
Product Name & Model		Product SN	
Client Adresse			
Order No.			
Maintenance Records	Date	Cause de défaillance et traitement	

### Warranty Policy

En cas de panne causée par la qualité du produit, les clients peuvent envoyer la carte de garantie avec le produit à notre centre de service client.

#### Notice

1. Selon la prescription, la période de garantie est de 5 ans (à compter du jour où vous recevez le produit). Pendant la période de garantie, nous fournissons un service de maintenance gratuit pour résoudre tous les problèmes de qualité non artificiels si le produit est utilisé dans des circonstances normales. Si le produit dépasse la période de garantie, seuls les frais de maintenance seront facturés.
2. Si la défaillance du produit n'est pas due à des problèmes de qualité (tels qu'une mauvaise utilisation, un stockage inapproprié, un démontage non autorisé, etc.), des frais de maintenance seront facturés.
3. Veuillez payer le fret des marchandises retournées à l'avance. Le fret collecté n'est pas accepté.

Support Email: customerservice@solarmanpv.com

Customer Hotline: +86 400 181 0512

Company Address: A2-B-4, Tian'an iPark, No.228 Linghu Avenue, New District, Wuxi, Jiangsu Province, P.R.China