

FLASH 425 Half-Cut Glass-Glass TOPCon

✓ Panneau bi-verre et bi-facial :

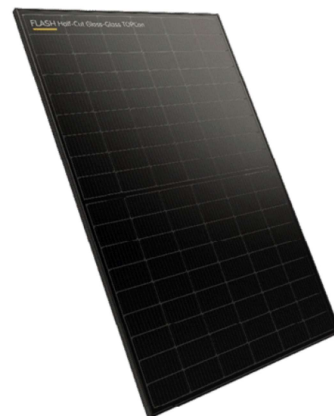
- gain de puissance de 10% potentiel grâce à la bifacialité
- même en toiture résidentielle, on gagne quelques pourcents !

✓ Couverture garantie maximale : 25+5 ans de garantie produit et une performance garantie de 87,4% à 30 ans

✓ Cellules solaires TOPCon hautement performantes : rendement minimum garanti supérieur à 21,5%

✓ Rendu full black, cadre aluminium noir

✓ Maniable : un design compact pour faciliter vos installation



Haute Performance

La gamme FLASH est développée par nos équipes pour allier une technologie de cellules solaires hautement performantes et un rendement maximal.



À l'épreuve du temps

Le panneau FLASH résiste au temps, par tout temps, grâce à des conditions de tests 2 à 3 fois supérieures aux normes standards.



Garanties solides

Une garantie produit 30 ans, un SAV en France réactif sous 48h ouvrés, et des certificats garantissant la compatibilités avec vos micro-onduleurs et systèmes de poses (ETN).

Caractéristiques Produit

Toutes les certifications :



- IEC 61215 – 61730 : PV 50599295
- IEC 61701 : PV 50608487 0001
- IEC 62716 : PV 50605512 0001

Rendement & Performance

- ✓ Cellules monocristallines de technologie N-type TOPCon
- ✓ Panneau bi-facial permettant jusqu'à 10% de puissance en plus
- ✓ Design élégant et attractif
- ✓ Compatible avec tous systèmes de pose en toiture

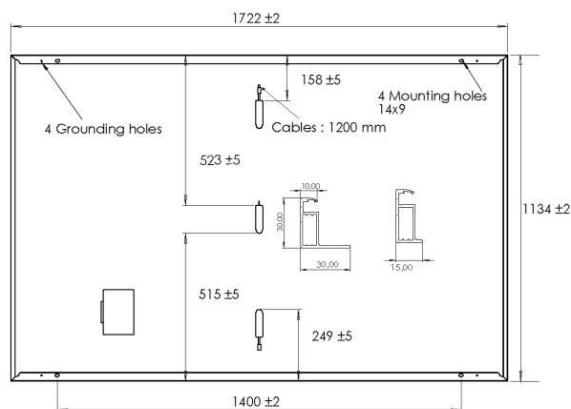
Garanties & Qualité

- ✓ 25 ans de garantie produit +5 ans d'extension à l'activation des garanties
- ✓ Garanties de performance sur le rendement photovoltaïque de 30 ans
- ✓ Résistance améliorée à la grêle RG3
- ✓ Certification selon les normes IEC

Les données techniques

DS425-108M10TB-03 | Publié le 18 septembre 2023 | Mis à jour le 21 juin 2024 | V1.1 | FLA202404AEXX

Plan



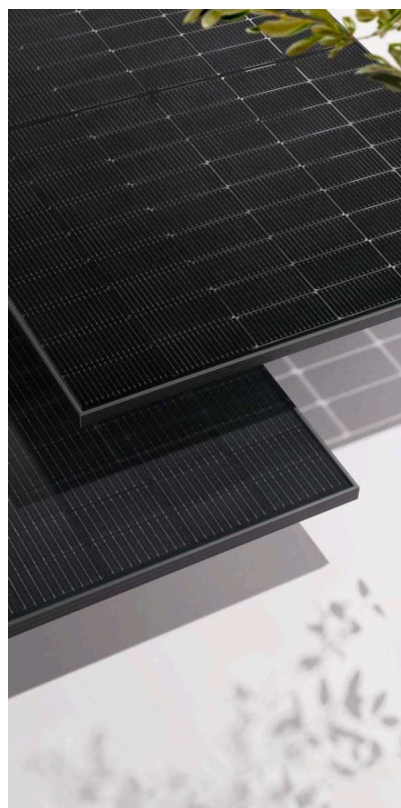
Caractéristiques Physiques

Longueur	1722 mm
Largeur	1134 mm
Epaisseur	30 mm
Connecteurs	Stäubli MC4 EVO2A
Poids	23.6 kg
Epaisseur verre supérieur	2 mm
Epaisseur verre inférieur	2 mm
Valeur ECS	534.084 kg eq CO2/kWc

Caractéristiques Photovoltaïques

Technologie des cellules	TOPCon
Nombre de cellules	108
Puissance nominale – STC	425 W
Tolérance de puissance en sortie	0/+3%
Rendement minimum garanti du module	21.8 %
Tension à puissance nominale (Vmpp) – STC	32.21 V
Intensité à puissance nominale (Impp) – STC	13.2 A
Tension en circuit ouvert (Vco) – STC	38.58 V
Courant de court circuit (Icc) – STC	13.83 A
Tension maximum du système	1500 V
Coefficient de température Tension (μV_{co})	-0.26 %/°C
Coefficient de température Courant (μI_{cc})	0.038 %/°C
Coefficient de température Puissance (μP_{mpp})	-0.31 %/°C
Température	-40°C/+80°C

Gamme DualSun Flash



STC (Radiation : 1000 W/m² – Temp module : 25°C – AM1,5)
 BNPI (STC+135W/m² en face arrière)
 NMOT (Radiation : 800W/m² – Temp module : 20°C – AM1,5 – Vitesse vent : 1m/s)