

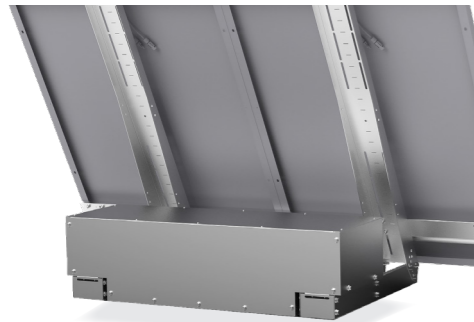
UNIFIX 800 EGF

Pour UNISUN 200.24M (x2)/
UNISUN 300.12M (x2)
ou 2 panneaux :
- de 808 à 1200mm de largeur
- et 1200 à 2300 mm de longueur
Orientation portrait
Ref 2105



EXTENSION MONO PANNEAU

Ref 2686



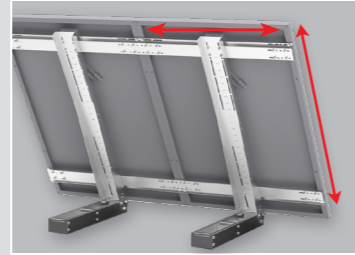
CAISSE DE LESTAGE

Ref 2112



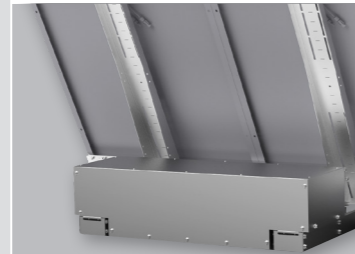
SUPPORT DALLE BÉTON

Ref 2679



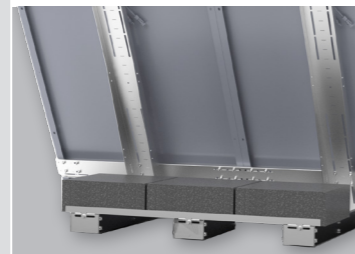
UNIVERSEL

Grâce à son design basé sur
l'utilisation de perçage Oblong,
UNIFIX 800 EGF accepte des
panneaux jusqu'à 400W de
dimensions:
- largeur de 808 à 1200 mm
- longueur de 1200 à 2300 mm



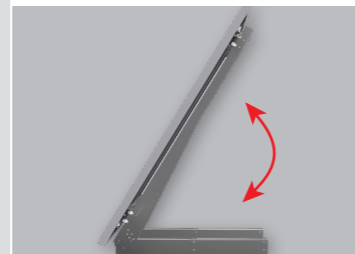
OPTION CAISSE DE LESTAGE

Caisse de lestage 2 panneaux
d'une capacité de 130 litres soit
0,13 m3.
Elle peut ainsi contenir du sable
sec de densité 1800 Kg/ m3
soit un total de 240 Kg pour un
lestage optimal.



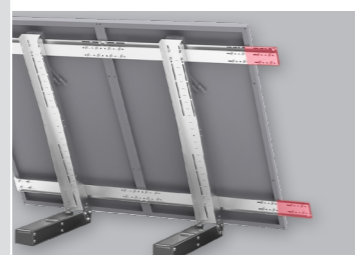
OPTION SUPPORT DALLES BÉTON

Support dalle "béton" prévu
pour supporter jusqu'à 24 dalles
standards 40x40 cm d'un poids
de 12,5Kg soit un poids total de
300 Kg pour un lestage optimal.



INCLINAISON

Système d'inclinaison
multi-position pour optimiser vos
performances électriques en
fonction de la saison et de la zone
géographique.



MULTI-PANNEAU

Assemblage multi-panneau
à l'infini en nombre pair ou
impair (prévoir extension
mono panneau).



Supports de Fixation UNIFIX 800 EGF

SOL

■ SUPPORTS MULTI-PANNEAUX

Support de fixation multi-panneaux évolutif pour fixation sur sol plat.

Simple à installer, UNIFIX 800 EGF s'utilise sur une surface plane rigide à l'horizontal (ex: pelouse, sable, sol béton, ossature bois).

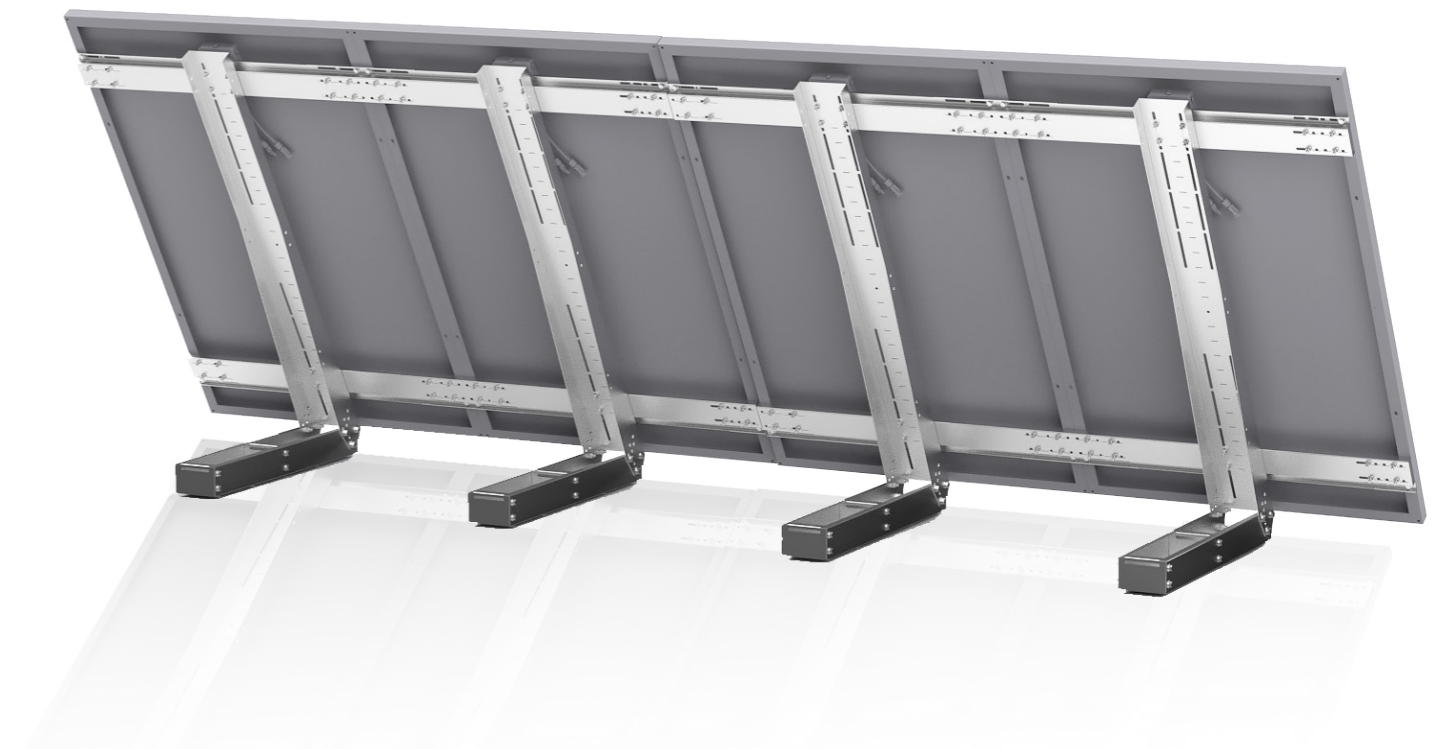
UNIFIX 800 EGF peut être soit :

- fixé à un sol de type béton grâce à des goujons M8 (non fournis)
- lesté en utilisant la caisse de lestage (en option)
- lesté en utilisant le support pour dalles béton (en option)

Grâce à sa structure en acier galvanisé et sa visserie résistante à la corrosion, il est parfaitement adapté pour un usage en extérieur.

Doté du système d'inclinaison multiposition, le support UNIFIX 800 EGF vous permet d'optimiser vos performances en modifiant l'inclinaison selon votre position géographique et la saison :

- seul : de 10 à 60 degrés
- avec option boîte de lestage de 30 à 60 degrés
- avec le support dalle béton de 20 à 60 degrés



+ UNITECK

Resistant à la corrosion
Acier et visserie galvanisés

Simple à installer

Inclinable de 10 à 60°

Lestage optimal (via sa
caisse de lestage ou via
son support "dalles béton")

Évolutif multi-panneau

Conçu, fabriqué
en France